



## ambiente HF 310

### HOLZ/ALUMINIUM-FENSTER

#### TECHNISCHE DATEN:

**Design** Das abgerundete Innendesign harmoniert perfekt mit dem profilierten Außendesign

Perfekt kombinierbar mit Kunststoff/Aluminium-Fenstern dank gleicher traditioneller Außenoptik

**Wärmedämmung** Wärmedämmung mit serienmäßiger 3fach-Verglasung und hoch wärmedämmendem Randverbund ( $U_g = 0,5 \text{ W/m}^2\text{K}$ )  $U_w = 0,69 \text{ W/m}^2\text{K}$

Für beste Energieeffizienz SOLAR+ Verglasung mit  $U_g = 0,6 \text{ W/m}^2\text{K}$ ; g-Wert 64 %

**Schallschutz** Schalldämmung bis 46 dB

**Systembeschreibung** 85 mm Bautiefe

FIX-O-ROUND Technology

Voll verdeckt liegender Beschlag

Basissicherheit serienmäßig

Widerstandsklasse bis RC2

3fach-Dichtungssystem

Hoch wärmedämmender Thermo-schaum (HFCKW-, HFKW- und FKW-frei)

I-tec



In der Standardausführung geeignet für Passivhäuser



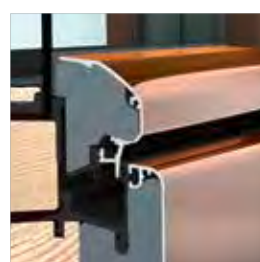
#### GENIALES VERGLASUNGSSYSTEM

Die mit dem Holzrahmen verklebten Glasscheiben sorgen für gute Statik und hohe Verwindungssteifigkeit.



#### 3FACH-DICHTUNGSSYSTEM

Drei umlaufende Dichtungsebenen ohne Unterbrechung schützen den Innenbereich vor Nässe und verbessern zusätzlich den Wärme- und Schallschutz.

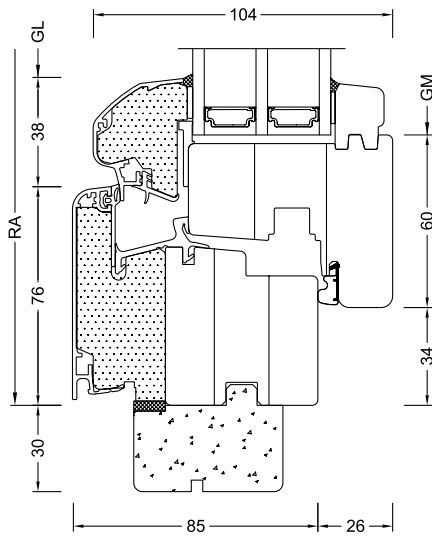


#### TRADITIONELLES DESIGN

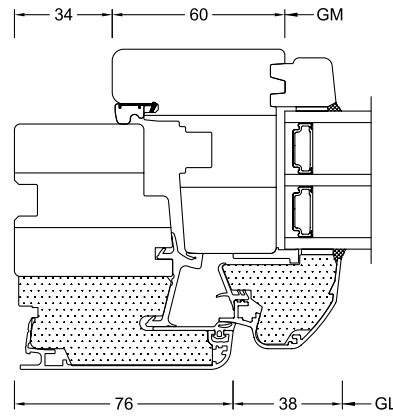
Rahmen und Flügel schließen außen flächenbündig ab. Die profilierten Kanten vom Fensterflügel schaffen eine idyllische Außenoptik.

Schnitte

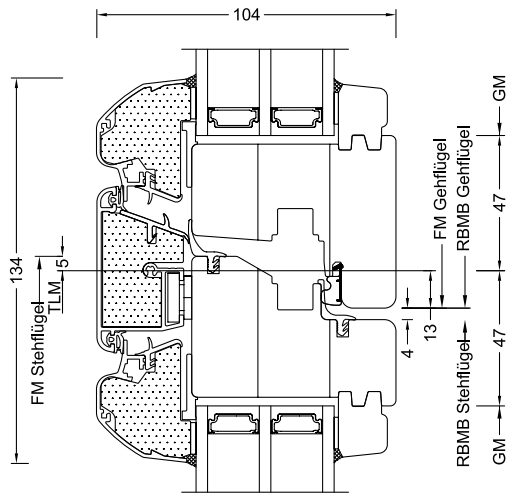
Schnitt senkrecht



Schnitt waagrecht

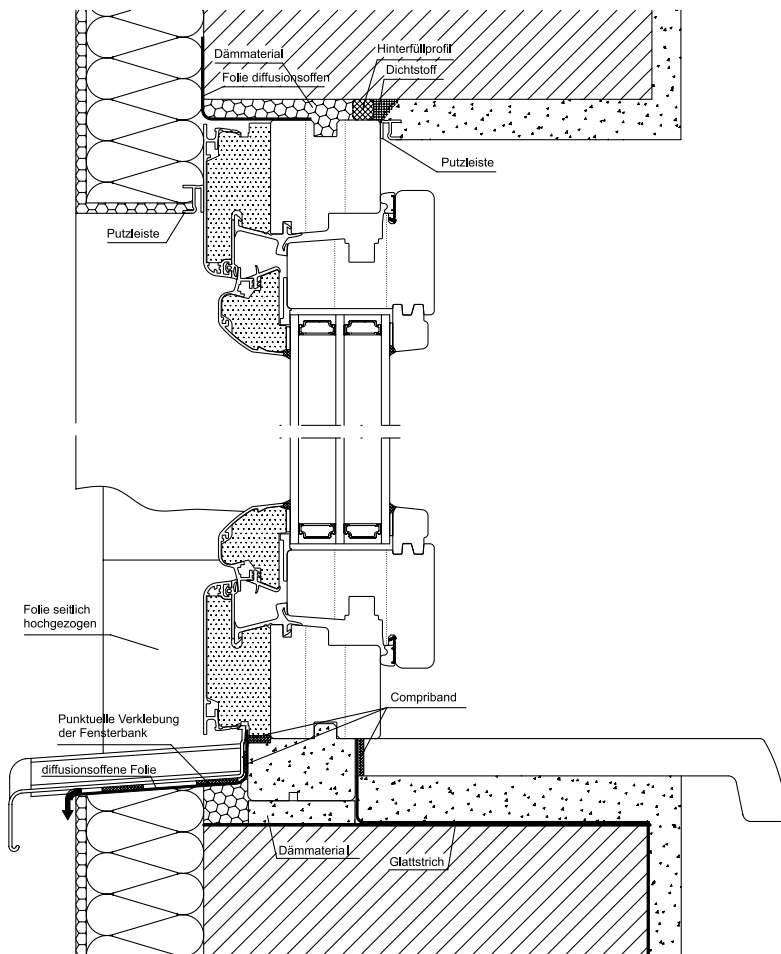


Schnitt Stulp

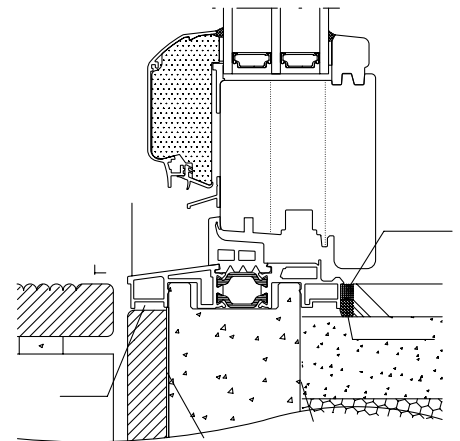


Bauanschlüsse

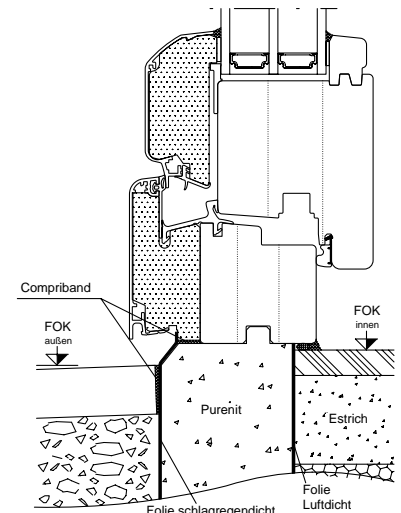
Putzanschluss innen und Vollwärmeschutz außen.  
 Unterer Anschluss mit Alu-Sohlbank.



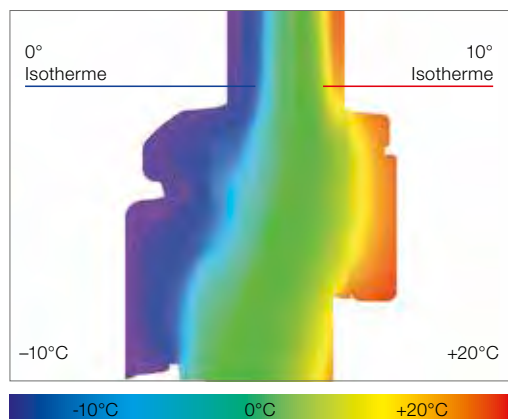
Bauanschluss mit Alu-Bodenschwelle 30mm



Bauanschluss mit Purenitprofil unten



**ACHTUNG!** Die dargestellte Zeichnung ist eine Symbolzeichnung, beachten sie die nationalen Einbauvorschriften wie z.B. ÖNORM B5320 in der jeweils gültigen Fassung.



**Technische Infos**

- Holzrahmen mit 2fach-Zapfenverbindung
- Aluminiumprofile in Gehrung geschnitten mit Kunststoff- und Aluwinkeln verstemmt und vollflächig verklebt
- Eloxal-, RAL-, hochwetterfeste Struktur-, Metallic- und Holzdecorfarben sind in Aluminium außen möglich
- 11 Standardfarben Holz innen – RAL und NCS möglich
- 3 umlaufende Dichtungsebenen aus EPDM- und Q-LON-Dichtungen
- Glasstärken 24, 36, 48 mm
- Glasscheiben umlaufend geklebt und mit transparentem Silikon abgedichtet

Optimaler Isothermenverlauf für weitgehende Tauwasserfreiheit

Durch hohen Glaseinstand, enorme Bautiefe und Scheibendirektverklebung kann mit Verglasung LIGHT ( $U_g = 0,5 \text{ W/m}^2\text{K}$ ) ein sensationeller  $U_w$ -Wert von  $0,69 \text{ W/m}^2\text{K}$  (mit ISO-Glasabstandhalter) erreicht werden.

**Werte**

System	Glasaufbau	GC	AH	Beschichtung	Ug	Uf	Psi	Uw	Zeugnis Wärme	Rw	C	Ctr	Zeugnis Schall
HF310	4b/18Ar/4/18Ar/b4	3N2	Iso	light	0,5	0,86	0,033	0,69	JA*	35	-1	-4	JA*
				solar+	0,6	0,86	0,033	0,77	NEIN				
			Alu	light	0,5	0,86	0,072	0,79	JA*				
				solar+	0,6	0,86	0,072	0,88	NEIN				
	6b/18Ar/4/16Ar/b4	33U	Iso	light	0,6	0,86	0,036	0,77	JA*	39	-1	-5	JA*
				solar+	0,7	0,86	0,036	0,87	NEIN				
			Alu	light	0,6	0,86	0,079	0,88	JA*				
				solar+	0,7	0,86	0,079	0,98	NEIN				
	44b.2/14Ar/4/12Ar/b44.2 VSG	3FH	Iso	light	0,7	0,86	0,047	0,87	JA*	46	-1	-5	JA*
				solar+	0,7	0,87	0,047	0,87	NEIN				
			Alu	light	0,7	0,86	0,092	0,98	JA*				
				solar+	0,7	0,87	0,092	0,98	NEIN				
	8/12Kr/b4	2KA	Iso	light	1,0	0,89	0,057	1,1	JA*	37	-1	-4	JA*
				solar+	1,1	0,89	0,057	1,1	NEIN				
			Alu	light	1,0	0,89	0,079	1,2	JA*				
				solar+	1,1	0,89	0,079	1,2	NEIN				
	4/16Ar/b4	20L	Iso	light	1,1	0,89	0,035	1,1	JA*	33	-2	-4	JA*
				solar+	1,2	0,89	0,035	1,2	NEIN				
			Alu	light	1,1	0,89	0,057	1,2	JA*				
				solar+	1,2	0,89	0,057	1,3	NEIN				
	4b/16Ar/4/15Ar/b44.2 VSG-S	34N	Iso	light	0,6	0,86	0,036	0,77	NEIN	42	-2	-5	JA*
				solar+	0,7	0,86	0,036	0,87					
			Alu	light	0,6	0,86	0,079	0,88					
				solar+	0,7	0,86	0,079	0,98					
4b/12Ar/4/12Ar/b4	3NK	Iso	light	0,7	0,86	0,047	0,87	JA*	30	-1	-3	JA*	
			solar+	0,8	0,87	0,047	0,91	NEIN					
		Alu	light	0,7	0,86	0,092	0,98	JA*					
			solar+	0,8	0,87	0,092	0,97	NEIN					
6b/10Ar/5/10Ar/b5	3P5	Iso	light	0,8	0,87	0,034	0,91	NEIN	36	-	-	NEIN	
		Alu	light	0,8	0,87	0,061	0,97						

\*Prüfzeugnisse in ambiente - Werte für home soft aber identisch

**Internorm Fenster GmbH**

A-4050 Traun,  
 Ganglgutstraße 131,  
 T +43 (7229) 770-0,  
 F +43 (7229) 770-3045,  
 office@internorm.com

**Internorm-Fenster GmbH**

D-93059 Regensburg,  
 Nußbergerstraße 6b,  
 T +49 (941) 464 04-0,  
 F +49 (941) 464 04-22 40,  
 regensburg@internorm.com